

ORÇAMENTO PARTICIPATIVO 2022

UNIÃO DE FREGUESIAS DE EIRAS E SÃO PAULO DE FRADES

PROPOSTA

“O CANTO DAS GERAÇÕES”

INTRODUÇÃO:

Vivemos tempos incertos com desafios transversais a todas as gerações. Se por um lado temos os desafios sociais inerentes a uma eminente crise financeira e a uma população envelhecida, por outro temos as alterações climáticas a mostrarem consistentemente que estamos a chegar a um ponto de não retorno que trará grandes desafios às nossas crianças do presente, que serão os adultos de amanhã.

Está nas nossas mãos aproveitar estes desafios e inculcar mensagens de esperança e cidadania, criando crianças resilientes, solidárias, que respeitem o passado como uma herança de cultura e sabedoria e que, basilamente, sejam bem (in)formadas.

De acordo com os dados provisórios do Censos de 2021, é possível verificar que a população na União de Freguesias de Eiras e São Paulo de Frades está mais envelhecida, comparativamente com o ano de 2011, havendo um aumento na população com mais de 65 anos e um decréscimo acentuado na população até aos 24 anos. Acresce ainda que os dados obtidos para os níveis de escolaridade, na nossa freguesia, mostram um potencial imenso para partilha de conhecimento empírico e científico entre gerações. Sabendo que a região centro é das mais envelhecidas do país e que a doença crónica prevalece com o envelhecimento, não é de estranhar que, em 2021, se tenha verificado a prevalência da morbilidade crónica na população reformada com impacto negativo na capacidade de concretização de atividades (Estatísticas da Saúde 2020). Já as dificuldades económicas sentidas desde 2020 fazem com que cerca de 9,7% das crianças não possa participar regularmente numa atividade extracurricular ou de lazer (de acordo com os dados do INE).

OBJETIVO:

“O Canto das Gerações” surge com o propósito de criar um espaço de aprendizagem, solidariedade e, acima de tudo, de sinergia entre gerações. Acreditamos que este espaço irá ajudar a educar uma geração mais consciente do seu impacto ambiental, da necessidade de cidades mais verdes e adaptadas às alterações climáticas. Assim, iremos contribuir para um futuro mais sustentável e para a formação de uma geração mais

proativa, mais resiliente, respeitadora, empática e solidária no geral. Acreditamos também que o nosso “O Canto das Gerações” é um promotor do envelhecimento ativo e saudável na nossa Freguesia, ao empoderar a população envelhecida numa atividade com crianças e ao perpetuar o seu conhecimento. A sua inclusão neste tipo de atividades e nas sessões informativas vai, ainda, contribuir para a diminuição do isolamento social muitas vezes característico nestas faixas etárias.

MEMÓRIA DESCRITIVA:

“O Canto das Gerações” será um espaço, sem limite de idade, e com dimensões projetadas de 13x12m, irá albergar no seu centro um telheiro ou uma pérgula, com dimensões previstas de 5x4m e que constituirá um espaço de aprendizagem e de partilha entre diferentes gerações. Este telheiro/pérgula será dotado de uma mesa e bancos em madeira com desenhos embutidos com jogos tradicionais de tabuleiro, conferindo uma valência e utilidade adicional ao espaço (tabuleiro de xadrez, jogo do galo). Será também neste espaço que serão dinamizadas sessões informativas e de sensibilização regulares, sobre temas atuais e prementes, direcionados para a transição verde e para a saúde mental, abertas a toda a comunidade da Freguesia. A pedra basilar deste projeto assenta na fidelização da comunidade educativa e população em geral na sua utilização para que as crianças possam aprender com os mais velhos como é que se fazem sementeiras, que aprendam a semear os legumes nos meses certos e que aprendam a cuidar de uma horta. Estes ensinamentos serão colocados em prática em quatro canteiros que rodearão o espaço de partilha. Estes canteiros, por sua vez, serão delimitados por árvores de fruto, tais como duas pereiras, duas cerejeiras, dois pessegueiros (projetamos a plantação entre 6 a 10 árvores de frutos) e dois castanheiros que serão plantados em cantos opostos deste quadrado para que cresçam e providenciem sombra e fruto a quem usufrui do espaço. Importante referir que as caldeiras das árvores seguirão formas geométricas como outrora foi feito na escola EB1 de Eiras. Este espaço será ainda dotado de uma mesa de pingue-pongue de cimento, para não só promover a prática desportiva, mas também, atrair as gerações mais jovens ao espaço. Um ponto de água será também acautelado.

Por último, tendo em vista a promoção de uma mobilidade sustentável, será também colocada uma estrutura, feita de paletes para estacionamento de bicicletas para todos os que pretendam disfrutar deste espaço.



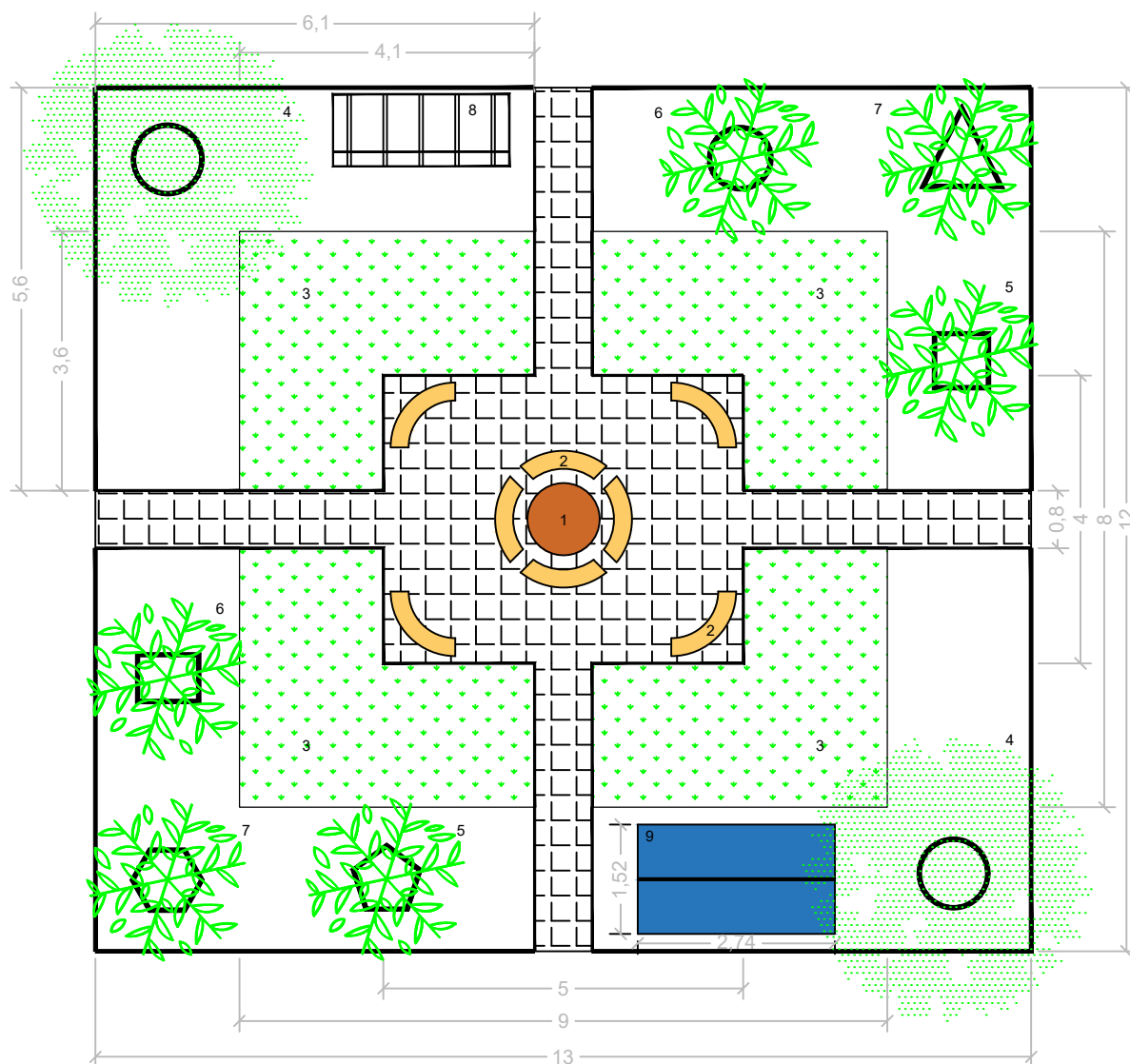
Figuras 1, 2 e 3 – Pérgula¹, suporte de bicicletas², mesa e bancos³ (sugestões para o projeto).

Trata-se de uma estrutura/conceito passível de ser adaptada a qualquer espaço que a união de freguesias disponha para o efeito. Podendo, inclusive, servir de mote para a instalação de mais do que um “O Canto das Gerações”, promovendo a união das comunidades e gerações existentes na freguesia.

¹ <https://www.tosccawebstore.com/imgs/produtos/9.png>

² <https://www.1001ideias.pt/as-melhores-criacoes-feitas-com-paletes-de-madeira/>

³ <https://www.kaiserkraft.pt/bancos/grupos-de-bancos-com-mesa/conjunto-de-bancos-e-mesa-redondo/da-mesa>



Legenda:

1	Mesa
2	Bancos
3	Canteiros
4	Castanheiros
5	Pessegueiros
6	Cerejeiras
7	Pereiras
8	Estacionamento de bicicletas
9	Mesa de pingue pongue

Projeto: **Orçamento Participativo - O CANTO DAS GERAÇÕES**

Autores do Projeto: **Ana Sofia de Jesus Rodrigues
Dora Filipa Cunha Fachada**

**Carina Isabel Matos Rosa
Susana Magnólia Forte Reis**

Desenhista: **CR**

Data: **23 de outubro de 2022**

Escala: **1:100**

Folha Nº: **1/01**

PÚBLICO ALVO:

“O Canto das Gerações” constitui um espaço da e para a comunidade da União de Freguesias de Eiras e São Paulo de Frades. Se por um lado a sua atividade principal permitirá criar um vínculo entre a geração em idade escolar e a geração de reformados, é, igualmente, expectável que pais, filhos e toda a família se fidelizem ao espaço. Acreditamos que este espaço é transversal a todas as gerações e que, por isso, pode ser usado por todos os habitantes da nossa Freguesia.

ESTIMATIVA ORÇAMENTAL:

		Preço/unitário (€)	Unidade	Preço total (€)
Árvores de fruto	Castanheiro	40,00	2	80,00
	Cerejeira	40,00	2	80,00
	Pereira	40,00	2	80,00
	Pessegueiro	40,00	2	80,00
	Telheiro/Pérgula	1 800,00	1	1 800,00
	Mesa e bancos	1 000,00	1	1 000,00
	Pavimento	750,00	1	750,00
	Suporte para bicicletas	55,00	1	55,00
	Mesa pingue pongue	1 075,00	1	1 075,00
				5 000,00

SUSTENTABILIDADE DO PROJETO:

A sustentabilidade do projeto assenta, primeiramente, no envolvimento da comunidade, particularmente da comunidade educativa, para a manutenção dos canteiros e pomares; dos formadores seniores e da população da Freguesia que, direta ou indiretamente, ficarão ligados ao projeto e que quererão a sua preservação e continuidade.

Já que este é um projeto para a comunidade, considera-se viável a partilha de materiais (agrícolas) para ajudar na curadoria do espaço, uma vez que se pretende que este seja de todos e de cada um dos fregueses.

Coimbra, 23 de outubro 2022

Autores do Projeto:

Ana Sofia de Jesus Rodrigues Telm.: 966231302

Carina Isabel Matos Rosa Telm.: 964457133

Dora Filipa Cunha Fachada Telm.: 918617150